

OL/2020/43-S-I

සියලු ම හිමිකම් ඇවිරිණි / முழுப் பதிப்புரிமையுடையது / All Rights Reserved

ශ්‍රී ලංකා විභාග දෙපාර්තමේන්තුව ශ්‍රී ලංකා විභාග දෙපාර්තමේන්තුව ශ්‍රී ලංකා විභාග දෙපාර්තමේන්තුව ශ්‍රී ලංකා විභාග දෙපාර්තමේන්තුව ශ්‍රී ලංකා විභාග දෙපාර්තමේන්තුව
 இலங்கைப் பரீட்சைத் திணைக்களம் இலங்கைப் பரීட்சைத் திணைக்களம் இலங்கைப் பரීட்சைத் திணைக்களம் இலங்கைப் பரීட்சைத் திணைக்களம் இலங்கைப் பரීட்சைத் திணைக்களம்
 Department of Examinations, Sri Lanka Department of Examinations, Sri Lanka Department of Examinations, Sri Lanka Department of Examinations, Sri Lanka Department of Examinations, Sri Lanka
43 S I
 இலங்கைப் பரීட்சைத் திணைக்களம்
 Department of Examinations, Sri Lanka

පත්‍රය	ලකුණු
I	

අධ්‍යයන පොදු සහතික පත්‍ර (සාමාන්‍ය පෙළ) විභාගය, 2020
 கல்விப் பொதுத் தராதரப் பத்திர (சாதாரண தர)ப் பரீட்சை, 2020
 General Certificate of Education (Ord. Level) Examination, 2020

පරීක්ෂක 1	
පරීක්ෂක 2	
ගණන	
පරීක්ෂක	

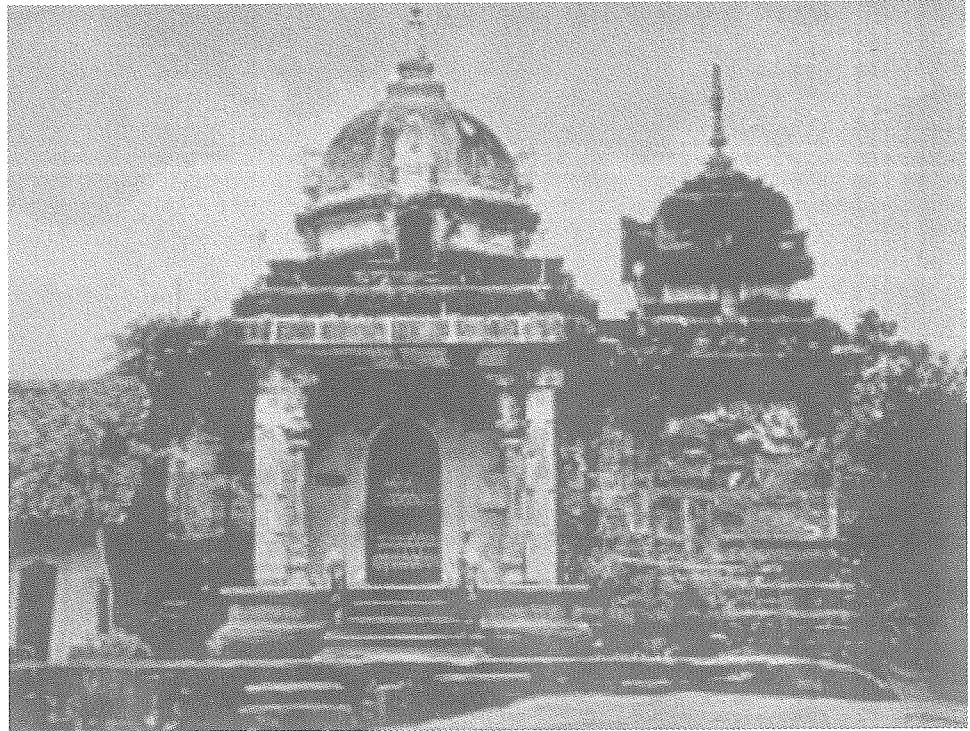
විඳු	I
சித்திரம்	I
Art	I

පැය එකයි
 ஒரு மணித்தியாலம்
 One hour

* සියලු ම ප්‍රශ්නවලට මෙම ප්‍රශ්න පත්‍රයේ ම පිළිතුරු සපයන්න.

විභාග අංකය :

● පහත සඳහන් ඡායාරූපය ඇසුරු කරගෙන අංක 1 සිට 5 තෙක් ප්‍රශ්නවල හිස්තැන් පුරවන්න.



1. ගම්පොළ යුගයට අයත් මෙම ගෘහ නිර්මාණය විහාර සංකීර්ණයට අයත් ය.
2. මෙම ගෘහ නිර්මාණය ශිල්පියා විසින් නිර්මාණය කරන ලද්දකි.
3. මෙය දකුණු ඉන්දීය ගෘහ නිර්මාණ කලා ලක්ෂණ පෙන්වයි.
4. මෙහි සුවිශේෂත්වය වන්නේ මාධ්‍යයෙන් නිමවා තිබීමයි.
5. මෙම ගොඩනැගිල්ලේ හි දක්නට ඇති නටඹුන් හා වයන්නන් දැක්වෙන කැටයම ජීවයෙන් හා චලනයෙන් යුක්තය.

● අංක 6 සිට 10 තෙක් දී ඇති ප්‍රශ්නවලට කෙටි පිළිතුරු සපයන්න.

6. හින්දු කෝවිල් ආශ්‍රිතව ඇතා, අශ්වයා, සිංහයා යන සත්ව සංකලනයෙන් නිම වූ කුළුණු ආධාරක මූර්තිය කුමක් ද?

.....

7. 'පරදුක්ඛ දුක්ඛිත' මුද්‍රාව නිරූපිත යැයි සැලකෙන ශෛලමය ආබද්ධ හිටි බුද්ධ ප්‍රතිමාව කුමක් ද?

.....

8. යාපනයේ සට්ටනාදර් ශිව දේවාලයේ සිතුවම්කොට තිබූ 'සුදු කුකුළා' නම් සිතුවම නිර්මාණය කළ ශිල්පියා කවුද?

.....

9. ඉන්දු නිම්නයෙන් හමුවූ නලගත රුව නිර්මාණයේ දී භාවිත කොට ඇති ශිල්ප ක්‍රමය කුමක් ද?

.....

10. ප්‍රැක්සිටෙලස් නම් ශිල්පියා විසින් නිර්මාණය කළ 'හර්මිස් හා ඩයොනිසස්' නම් මූර්තිය අයත්වන්නේ කුමන යුගයට ද?

.....

● අංක 11 සිට 15 තෙක් දී ඇති එක් එක් ප්‍රශ්නයට වඩාත් නිවැරදි පිළිතුර තෝරා, ඊට යටින් ඉරක් අඳින්න.

11. මහනුවර දළදා මාලිගා සංකීර්ණයට අනන්‍ය වූ සුවිශේෂී ගෘහ නිර්මාණ අංගය වනුයේ,

- (1) දළදා කුවියයි. (2) මඟුල් මඩුවයි.
- (3) පත්තිරිප්පුවයි. (4) උල්පැන් ගෙයයි.

12. අනුරාධපුරයේ අශෝකාරාම විහාරස්ථානයට අයත් පන්කුළිය පිළිමය

- (1) සමාධි සුවයෙන් වැඩ හිඳින හිඳි පිළිමයකි.
- (2) මහමෙවුනාවේ සමාධි පිළිමයට සමාන වූවකි.
- (3) අප්‍රකට මුද්‍රා ප්‍රකාශිත සුවිශේෂී පිළිමයකි.
- (4) ධර්ම දේශනා කරන ස්වරූපයක් ප්‍රකාශිත පිළිමයකි.

13. පොළොන්නරුවේ අංක 1 ශිව දේවාලය

- (1) පල්ලව ආභාසය මත කපා සැකසූ කලු ගලින් ඉදිකරන ලද්දකි.
- (2) ක්‍රි.ව. 10 වැනි සියවසේ සොළීන් විසින් ඉදිකළ දේවාල අතුරින් එකකි.
- (3) සොළී අධිරාජ්‍යයා වූ රාජරාජගේ මෙහෙසිය සිහිවීම පිණිස ඉදිකරන ලද්දකි.
- (4) දකුණු ඉන්දීය ගෘහ නිර්මාණ ලක්ෂණ අනුව ක්‍රි.ව. 13 වැනි සියවසේ ඉදිකරන ලද්දකි.

14. පැබ්ලෝ පිකාසෝගේ 'ගුවර්ණිකා' සිතුවමේ සමස්ථ සංරචනාත්මක ප්‍රකාශය වනුයේ,

- (1) මිනිසුන්ගේ හුදකලා බව හා වැලපීමයි. (2) යුද්ධයේ කුරිරු බව හා බිහිසුණු බවයි.
- (3) සතුන්ගේ හා මිනිසුන්ගේ විලාපයයි. (4) යුක්තිය ඉල්ලා මොරදීම හා මරු වැළඳ ගැනීමයි.

15. අජන්තා සිතුවම් අතර 'කිඹුල්වත්පුර පිඬු සිඟා වැඩීම' බිතුසිතුවමෙහි බුදුරජාණන් වහන්සේගේ රුව විශාල ව නිරූපණය කිරීමට හේතු වී ඇත්තේ,

- (1) පර්යාලෝක රීතිය අනුගමනය කිරීම උදෙසා ය.
- (2) සිතුවමෙහි සම්පිණ්ඩනයට ගැලපෙන අයුරින් දැක්වීමට ය.
- (3) බුදුන් වහන්සේගේ උත්තරීතරභාවය නිරූපණය කිරීම සඳහා ය.
- (4) සිතුවමෙහි දක්නට ලැබෙන ගෘහ නිර්මාණයට ගැලපීම සඳහා ය.

● අංක 16 සිට 20 තෙක් දී ඇති වචනවල අර්ථය පැහැදිලි වන සේ සම්පූර්ණ වාක්‍යය බැගින් ලියන්න.

16. අල්පතාව :

17. ක්ෂයවාද්ධි :

18. හයිරෝග්ලිෆික්ස් :

19. කුම්බා/කුම්භම් :

20. මරවාහනම් :

● අංක 21 සිට 25 තෙක් දී ඇති රූපසටහන්වලට කිසියම් සබඳතාවක් දක්වන රූපසටහන, ඉදිරියෙන් ඇති A, B, C, D, E යන ඒවා අතුරෙන් තෝරා, එහි අක්ෂරය තිත් ඉර මත ලියන්න.

21.



(.....)

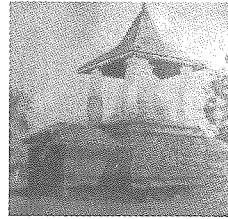


A

22.



(.....)



B

23.



(.....)



C

24.



(.....)



D

25.



(.....)



E

● අංක 26 සිට 30 තෙක් දී ඇති එක් එක් වාක්‍යයෙහි හිස්තැනට සුදුසු වචනය/වචන යොදා වාක්‍ය සම්පූර්ණ කරන්න.

26. මහනුවර ත්‍රිත්ව දෙව්මැදුරේ සිතුවම් අතර තුවාල ලැබූවකුට ප්‍රතිකාර කෙරෙන නැමැති සිතුවමින් හැඟීමිඛර අවස්ථාවක් නිරූපණය වේ.

27. 'අවසාන භෝජන සංග්‍රහය' සිතුවම සංරචනයේදී අඳුරු පරිසරය තුළ ජේසුස් වහන්සේ ඇතුළු පිරිස ආලෝකමත්ව දැක්වීමේ සිද්ධාන්තය ලෙස හැඳින්වේ.

28. වේදනාව, හය, ක්‍රාසය, උත්සාහය නිරූපිත හෙලනිස්ටික් යුගයට අයත් මූර්තිය යථාර්ථවාදී ගෞලිය අනුව කළ නිර්මාණයකි.

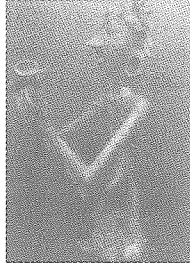
29. බුදුන් වහන්සේ පස්වන කවුසන්ට ප්‍රථම ධර්ම දේශනය පැවැත්වූ අවස්ථාව ඉන්දියාවේ පිළිමයෙන් නිරූපණය වේ.

30. තෙත් බදාමය මතුපිට චිත්‍ර ඇඳීමේ සාම්ප්‍රදායික ශිල්ප ක්‍රමය ලෙස හඳුන්වයි.

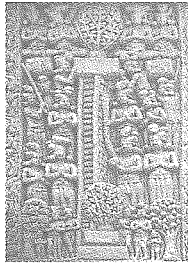
● අංක 31 සිට 35 තෙක් දී ඇති ප්‍රශ්නවලට A, B, C, D, E යන රූපසටහන් ඇසුරෙන් පිළිතුරු සපයන්න.



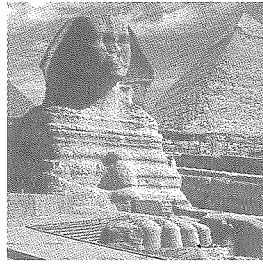
A



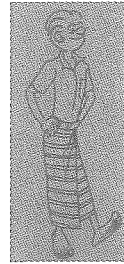
B



C



D



E

- 31. A අක්ෂරයෙන් දැක්වෙන සිතුවම් කොටස උපුටාගෙන ඇති සිතුවම කුමක් ද?
.....
- 32. B අක්ෂරයෙන් දැක්වෙන අවල හක්තිය නිසා නාරි සුන්දරත්වය අහිමි කරගත් කාන්තා රුව කුමන නමකින් හැඳින්වේ ද?
.....
- 33. C අක්ෂරයෙන් දැක්වෙන සාංචි තොරණ කැටයමින් නිරූපිත තේමාව කුමක් ද?
.....
- 34. D අක්ෂරයෙන් දැක්වෙන මිනිස් මුහුණ සමග සත්ත්ව ශරීරයක් බද්ධ කිරීමෙන් සැකසුණු කල්පිත මූර්තිය කුමක් ද?
.....
- 35. E අක්ෂරයෙන් දැක්වෙන කාටුන් චරිතය නිර්මාණය කළ ශිල්පියා කවුද?
.....

● ඔබ වෙත සපයා ඇති වර්ණ චිත්‍රය හඳුනාගෙන එහි කලාත්මක අගය විග්‍රහ කෙරෙන පරිදි අංක 36 සිට 40 තෙක් දී ඇති උපමාතෘකාවලට අදාළ ව අර්ථවත් වාක්‍ය පහක් ලියන්න. (තනි වචනයෙන් පිළිතුරු සැපයීම ලකුණු නොලැබීමට හේතුවක් වනු ඇත.)

- 36. ශිල්පියා පිළිබඳව :.....
.....
- 37. තේමාව පිළිබඳව :.....
.....
- 38. සංරචනය කර ඇති අයුරු :.....
.....
- 39. වර්ණ භාවිතය පිළිබඳව :.....
.....
- 40. ප්‍රකාශිත හැඟීම් :.....
.....

* * *

ශ්‍රී ලංකා විභාග දෙපාර්තමේන්තුව ශ්‍රී ලංකා විභාග දෙපාර්තමේන්තුව ශ්‍රී ලංකා විභාග දෙපාර්තමේන්තුව ශ්‍රී ලංකා විභාග දෙපාර්තමේන්තුව ශ්‍රී ලංකා විභාග දෙපාර්තමේන්තුව
 இலங்கைப் பரீட்சைத் திணைக்களம் இலங்கைப் பரීட்சைத் திணைக்களம் இலங்கைப் பரීட்சைத் திணைக்களம் இலங்கைப் பரීட்சைத் திணைக்களம் இலங்கைப் பரීட்சைத் திணைக்களம்
 Department of Examinations, Sri Lanka Department of Examinations, Sri Lanka Department of Examinations, Sri Lanka Department of Examinations, Sri Lanka Department of Examinations, Sri Lanka
 ශ්‍රී ලංකා විභාග දෙපාර්තමේන්තුව ශ්‍රී ලංකා විභාග දෙපාර්තමේන්තුව ශ්‍රී ලංකා විභාග දෙපාර්තමේන්තුව ශ්‍රී ලංකා විභාග දෙපාර්තමේන්තුව ශ්‍රී ලංකා විභාග දෙපාර්තමේන්තුව
 இலங்கைப் பரීட்சைத் திணைக்களம் இலங்கைப் பரීட்சைத் திணைக்களம் இலங்கைப் பரීட்சைத் திணைக்களம் இலங்கைப் பரīட்சைத் திணைக்களம் இலங்கைப் பரīட்சைத் திணைக்களம்
 Department of Examinations, Sri Lanka Department of Examinations, Sri Lanka Department of Examinations, Sri Lanka Department of Examinations, Sri Lanka Department of Examinations, Sri Lanka

43 | S | II

අධ්‍යයන පොදු සහතික පත්‍ර (සාමාන්‍ය පෙළ) විභාගය, 2020
கல்விப் பொதுத் தராதரப் பத்திர (சாதாரண தர)ப் பரீட்சை, 2020
General Certificate of Education (Ord. Level) Examination, 2020

විභූ II
சித்திரம் II
Art II

පය දෙකයි
இரண்டு மணித்தியாலம்
Two hours

සැලකිය යුතුයි :

- * ඔබේ විභාග අංකය උත්තර පත්‍රයේ ඒ සඳහා වෙන් කර ඇති ස්ථානයේ පැහැදිලි ව ලියන්න.
- * උත්තර පත්‍රය විභාග ශාලාධිපතිට භාර දෙන විට ද්‍රව මාධ්‍ය භාවිතා කරන ලද සිතුවම් වියළී තිබිය යුතු ය. තෙත් චිත්‍ර එකට ඇලී තිබීම ඔබට අවාසිදායක විය හැකි ය.
- * දිය සායම්, පෝස්ටර් සායම්, ටෙම්පරා සායම්, පැස්ටල් හෝ අනේ නොගැවෙන ඕනෑ ම වර්ණ මාධ්‍යයක් භාවිත කළ හැකි ය.
- * ද්‍රව්‍ය සමූහය 73cm පමණ උස පැහැලි ඩෙස්ක් එකක් මත තැබීමට ශාලාධිපතිවරුන්ට උපදෙස් දී ඇත.

නිදහස් රේඛාමය ඇඳීම හා වර්ණ චිත්‍ර සම්පිණ්ඩනය

- * ඔබ ඉදිරියේ තබා ඇති ද්‍රව්‍ය සමූහය හොඳින් නිරීක්ෂණය කරන්න.
 1. රේඛා මගින් පූර්ව අධ්‍යයනයක යෙදෙන්න. මේ සඳහා ඔබට සපයා ඇති A 4 ප්‍රමාණයේ සුදු කඩදාසිය භාවිත කරන්න.
 2. ද්‍රව්‍ය සමූහය ඔබට පෙනෙන අයුරින් ඇඳ, වර්ණ කරන්න. මේ සඳහා සපයා ඇති විශේෂ චිත්‍ර ඇඳීමේ කඩදාසිය භාවිත කරන්න.
- * ඉහත 1 සහ 2 චිත්‍ර දෙක ම එකට අමුණා විභාග ශාලාධිපතිට භාර දෙන්න.
- * ඔබේ චිත්‍රය ඇගයීමේ දී පහත සඳහන් කරුණු කෙරෙහි සැලකිලිමත් වන බව සලකන්න.
 - **නිදහස් රේඛා අධ්‍යයනය**
 1. මුල් කඩදාසියේ කරනු ලබන පූර්ව රේඛා අධ්‍යයනයේ දී දක්වා ඇති කුසලතා (ලකුණු 05)
 - **වර්ණ චිත්‍රය**
 2. ද්‍රව්‍ය සමූහය, තලය මත කලාත්මක ව සම්පිණ්ඩනය වීම (ලකුණු 05)
 3. පරිමාණ, පර්යාලෝක රීති හා ත්‍රිමාණ ලක්ෂණ පිළිබඳ අවබෝධය (ලකුණු 05)
 4. දෙන ලද ද්‍රව්‍ය සමූහයේ මතුපිට ස්වභාවය හා ගතිලක්ෂණ දැක්වීම (ලකුණු 05)
 5. වර්ණ හැසිරවීමේ ශිල්පීය කුසලතා (ලකුණු 05)
 6. උචිත වර්ණවත් පසුබිමක් යෙදීම හා සමස්ත නිමාව (ලකුණු 05)

සැලකිය යුතුයි:

- * ද්‍රව්‍ය සමූහය තබා ඇති ලෑල්ල විශාල ලෙස ඇඳීම අවශ්‍ය නොවේ. ලෑල්ලේ පරිමාණය ද්‍රව්‍ය සමූහයට ගැලපෙන අයුරින් වෙනස් කර ඇඳීමට ඔබට අවසර ඇත.

ශ්‍රී ලංකා විභාග දෙපාර්තමේන්තුව ශ්‍රී ලංකා විභාග දෙපාර්තමේන්තුව ශ්‍රී ලංකා විභාග දෙපාර්තමේන්තුව ශ්‍රී ලංකා විභාග දෙපාර්තමේන්තුව ශ්‍රී ලංකා විභාග දෙපාර්තමේන්තුව
 இலங்கைப் பரீட்சைத் திணைக்களம் இலங்கைப் பரීட்சைத் திணைக்களம் இலங்கைப் பரීட்சைத் திணைக்களம் இலங்கைப் பரීட்சைத் திணைக்களம் இலங்கைப் பரීட்சைத் திணைக்களம்
 Department of Examinations, Sri Lanka Department of Examinations, Sri Lanka Department of Examinations, Sri Lanka Department of Examinations, Sri Lanka Department of Examinations, Sri Lanka
43 S III

අධ්‍යයන පොදු සහතික පත්‍ර (සාමාන්‍ය පෙළ) විභාගය, 2020
கல்விப் பொதுத் தராதரப் பத்திர (சாதாரண தர)ப் பரீட்சை, 2020
General Certificate of Education (Ord. Level) Examination, 2020

විග්‍ර	III
சித்திரம்	III
Art	III

පැය දෙකයි
இரண்டு மணித்தியாலம்
Two hours

සැලකිය යුතුයි :

- * ඔබ ඇඳිය යුත්තේ එක විනයක් පමණි.
- * ඔබේ විභාග අංකය හා අදාළ ප්‍රශ්න අංකය උත්තර පත්‍රයේ නියම කර ඇති ස්ථානයේ පැහැදිලි ව ලියන්න.
- * උත්තර පත්‍රය විභාග ශාලාධිපතිට භාර දෙන විට වියළි තිබිය යුතු ය. තෙත් චිත්‍ර එකට ඇලී තිබීම ඔබට අවාසිදායක විය හැකි ය.
- * දිය සායම්, පෝස්ටර් සායම්, පැස්ටල් ඇතුළු අනේ නොගැවෙන ඕනෑ ම වර්ණ මාධ්‍යයක් වර්ණ කිරීම සඳහා භාවිත කළ හැකි ය.
- * ඇඳීමේ සුදු කඩදාසි හා අවශ්‍ය අයට විෂු කඩදාසි සපයනු ලැබේ.

'අ' කොටසින් හෝ 'ආ' කොටසින් හෝ 'ඉ' කොටසින් හෝ එක් මාතෘකාවක් පමණක් තෝරාගන්න.

'අ' කොටස - විග්‍ර සංරචනය

1. කුණාටුව සමඟ පොරබදන මුහුදු ගිය ධීවරයෝ
2. පාසලේ සිගිති පොළක අවස්ථාවක් / 'එළුවන් කන්නයි මං ආවේ' ජන ක්‍රීඩාවේ අවස්ථාවක්
3. නාන ලීඳ ළම කතා බහ
4. ගම් වැදුනු අලි රංචුවක්

'ආ' කොටස - මෝස්තර නිර්මාණය

5. සමවතුරසාකාර හැඩැති කුෂන් කවරයක් සඳහා සාම්ප්‍රදායික සැරසිලි ඒකක ඇසුරෙන් අඟල් 8 x 8 ප්‍රමාණයේ මුද්‍රකල මොස්තරයක් නිර්මාණය කරන්න.
6. අට පෙති මල ඇසුරෙන් විත්ත රෙද්දක් සඳහා මුද්‍රණයට උචිත ව්‍යාප්ත මෝස්තරයක් අඟල් 9 x 9 ප්‍රමාණයේ අවකාශයක් තුළ නිර්මාණය කරන්න. (ව්‍යාප්තිය ගැන සැලකිලිමත් වන්න.)
7. සත්ව හා ශාක හැඩතල වියුක්තරූපීව යොදා ගනිමින් අඩි 10 x 7 ප්‍රමාණයේ වර්ණවත් බිත්ති සැරසිල්ලක් සැලසුම් කරන්න. (කඩදාසියට ගැලපෙන පරිදි පරිමාණානුකූලව සැලසුම් කරන්න.)

'ඉ' කොටස - ග්‍රැෆික් චිත්‍ර

8. 'පිරිසිදු දැන් සුරකියි අප සෑම' යන මෑයෙන් වසංගත රෝගවලින් ආරක්ෂාවීම සඳහා දැන් පිරිසිදුව තබා ගැනීමේ අගය හා වැදගත්කම පිළිබඳව ජනතාව දැනුවත් කිරීම සඳහා උචිත වර්ණවත් පෝස්ටරයක් නිර්මාණය කරන්න.
9. කම්කරු ශ්‍රමය අගයමින් රචිත කවි පෙළකට උචිත වර්ණවත් සන්නිදර්ශන චිත්‍රයක් නිර්මාණය කරන්න.
10. සත්ව හා මිනිස් චරිත ඇසුරු කොටගෙන නිර්මාණය කරන ළමා කථා පොතකට උචිත වර්ණවත් පිටකවරයක් (මුල් පිටුව පමණක්) නිර්මාණය කරන්න.
